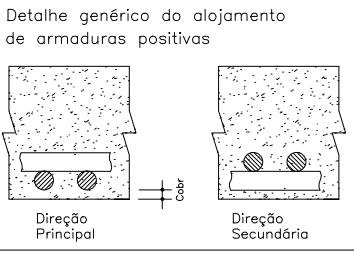
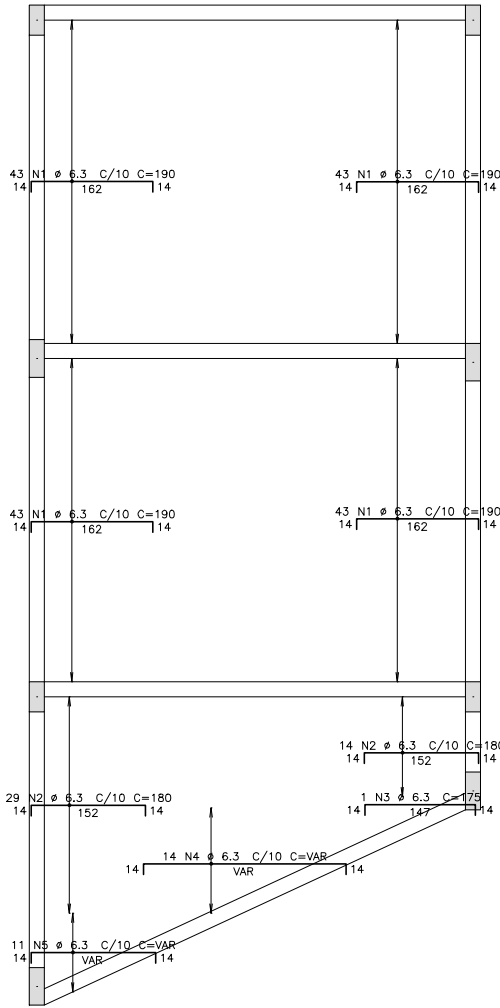


MIRANTE – Armadura negativa horizontal

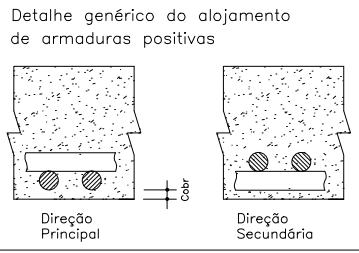
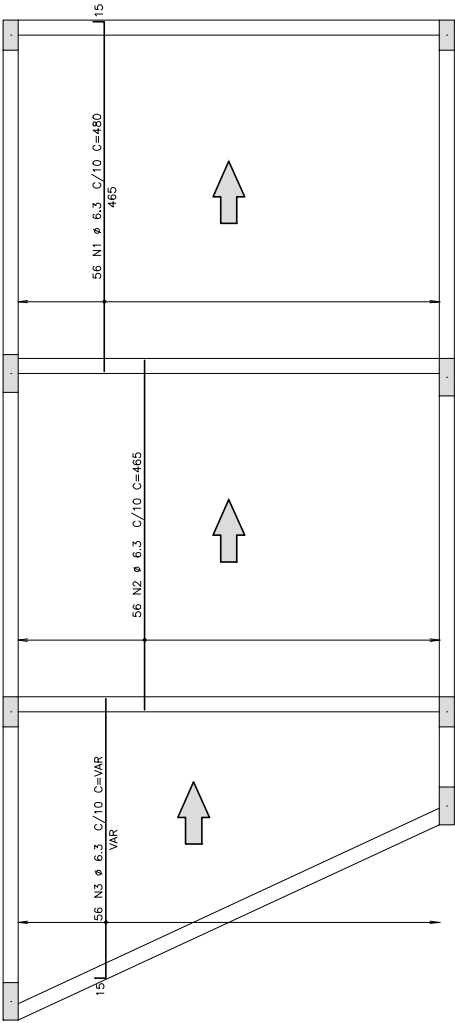
1X



14 N6 Ø 5 C/20 C=1140

MIRANTE – Armadura positiva horizontal


1X



AÇO	POS	BIT (mm)	QUANT	COMPRIMENTO	
				UNIT (cm)	TOTAL (cm)
MIRANTE — Armadura negativa horizontal					
50A	1	6.3	172	190	32680
50A	2	6.3	43	180	7740
50A	3	6.3	1	175	175
50A	4	6.3	14	--VAR--	4312
50A	5	6.3	11	--VAR--	2123
60B	6	5	14	1140	15960
MIRANTE — Armadura positiva horizontal					
50A	1	6.3	56	480	26880
50A	2	6.3	56	465	26040
50A	3	6.3	56	--VAR--	17360

RESUMO AÇO CA 50-60				
AÇO	BIT (mm)	COMPR (m)	PESO (kg)	
60B	5	160	25	
50A	6.3	1173	287	
Peso Total		60B =	25 kg	
Peso Total		50A =	287 kg	

fck 250. kg/cm2 – C25

 Schuring & Schuring		Schuring & Schuring Ltda. Escritório Técnico B.E.SCHURING – Projetos de Engenharia Av. XV de Novembro, 489 – Porto 2o. Andar – Cuiabá MT Fone:(065) 321 9959 – Fax:(065) 623 5066 – Email – schuring@terra.com.br	
PROJETO ESTRUTURAL	PROPRIETÁRIO:	PREFEITURA MUNICIPAL VARZEA GRANDE	
	RESP. TEC. EXECUÇÃO:	PROJETO ORLA DO PORTO ALAMEDA JULIO MULLER	
	OBRA:	MIRANTE	
	END.:	Alameda Julio Muller, s/n Bairro Alameda / Varzea Grande – MT	
	AUTORES DO PROJETO:	ASSUNTO:	
Benedito Eliseu Schuring Eng.Civil– CREA 715/D–MT		DET ARM LAJES	
Andre Luiz Schuring Eng.Civil– CREA 8697/D–MT		FICAS DETALHADAS MIRANTE – Armadura negativa horizontal MIRANTE – Armadura positiva horizontal	
FOLHA No. 07		FOG: 250 ESCALA: 1:50	DIRETOS AUTOMOS RESERVADOS VERIFICAR MEDIDAS NA OBRA DATA: 27/08/2018